

KWC-Nr.

2030066467

F5L-Mix Einhebelmischer als Standbatterie DN 15 für Waschanlagen. Mischkartusche mit Keramikscheibentechnik und einstellbarem, verdrehsicheren Temperaturschlag. Mit Vorrichtung für die optionale Hygieneinheit zur Durchführung einer automatischen Hygienespülung, programmgesteuerten thermischen Desinfektion (zusätzliche Bypass-

Magnetventilkartusche notwendig) und Speicherung von Statistikdaten. Zum Anschluss an Warm- und Kaltwasser mittels Schläuchen inklusive Sieben. Ganzmetallausführung, Messing poliert verchromt. Diebstahlhemmender Luftsprudler, Bauform SLIM, mit integriertem Durchflussmengenregler 5,0 l/min, Ausladung 125 mm.

Technische Daten

mit Rückflussverhinderer
Drucklos
mit Filter
Funktionsprinzip
Hygienespülung
Nennweite
Anschlussgröße
Schließmechanismus
Material Armatur
Mindestfließdruck
Zugstangen-Ablaufgarmitur
mit Rosetten/Abdeckplatte
Schallschutz
Auslauf
Ausladung des Auslaufs
Oberflächenbehandlung
Oberflächenveredelung Armatur
Kundenspezifisch
Temperaturschlag
Thermische Desinfektion
Art der Montage
Art der Bedienung
Art der Wascharmatur

nein
nein
ja
manuell
vorbereitet
DN 15
G 3/8
Oberteil nicht keramisch
Messing
1 BAR
nein
nein
nein
fest
125 mm
verchromt
poliert
nein
ja
ja
Armaturenbohrung
manueller Betrieb
Standarmatur

KWC

F5L-Mix Einhebel-Standbatterie

Modell-Linie: F5 | F5LM1034

Wascharmaturen | Wascharmaturen

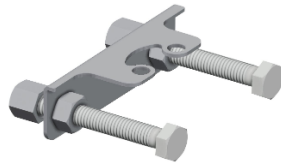
Volumenstrom bei 3 bar	0.083000000000000004 _02
Wasseranschluss	Schlauch (Verschraubung)
teamNumber	812486
sanitasTroeschNumber	0

Optionales Zubehör



Sockel

2030041325
ACLM1010



Verdrehsicherung

2030041324
ACLM1009



Hygieneeinheit für F5L Einhebel-Standbatterien

2030068986
ACLX1003



Hygieneeinheit zur Wandeinbaumontage für F5L Einhebel-Standbatterien

2030068988
ACLX1007



Luftsprudler 5,0 l/min, winkelverstellbar

2030041326
ACXX1002

Ersatzteile

KWC

F5L-Mix Einhebel-Standbatterie

Modell-Linie: F5 | F5LM1034

Wascharmaturen | Wascharmaturen



Hebelkappe

2030041380
ASLM1001



Staubkappe

2030010039
EAQFT0004



Siebdichtung 16 x 8 x 1,6 mm

2000104720
ASXX1012



Schnellbefestigung

2030010045
EAQFT0005



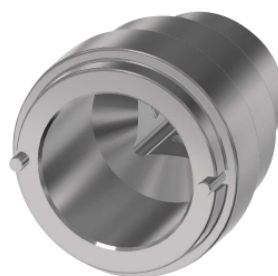
Schlauch

2030041311
ASXX1005



Luftsprudler 5,0 l/min

2030041011
ASXX1004



Montagenuss

2000111097
ZAQFT0004



Montageschlüssel für
diebstahlhemmenden Luftsprudler

2030041329
ACXX1003